

# Ala o le Mautu Tausi fanau



## E uiga i le Porokalame Fesoasoani ia Mautu

I NSW, e fesoasoani le malo ma le tulafono e puipui tamaiti mai le afaina ma tausii ia saogalemu. E faamuamua le faanofo saogalemu o le tamaitiiti i lona aiga. Afai ua le saogalemu lona aiga mo ia, matou te su'eina se isi nofoaga e saogalemu.

O loo matou faia ni suiga i ala o a matou fesoasoani i tamaiti ma tagata talavou pe afai ua le saogalemu i le aiga. O le igoa o ia suiga o le Porokalame Fesoasoani ia Mautu (Permanency Support Program – PSP).

'Mautu' ('Permanency') o lona uiga ua nonofo tamaiti ma tagata talavou i se aiga tumau ma saogalemu ma o loo tausii ai. O lona uiga foi o le tumau pea o le sootaga ma uo, aiga, vaipanoa ma le aganuu. O le mautu e maua ai e tamaiti se avanoa sili atu e nonofo fiafia ai ma le ola lē faalagolago pe a matutua.

O loo matou galulue malosi e lagolago tamaiti ia maua le mautu. O nei suiga e faamautinoa ai e le misia mea lelei e maua i se aiga alolofa ma tausii lelei ma tumau. E galulue faatasi e galulue i mataupu (caseworkers) a le FACS ma isi faalapotopotoga. E fesoasoani atu le porokalame e faafeiloa'i mana'oga fai to'atasi o le tamaitiiti.



## O lona uiga mo tamaiti & tagata talavou



Matou te manana'o ia mautinoa ua saogalemu tamaiti ma tagata talavou ma o loo fiafia. Matou te manana'o ia latou maua ni aiga alolofa. O le auala sili o le fai o se fuafuaga faatasi ma i latou ia maua se aiga mautu. E ta'u lea o le 'sini ia mautu' ('permanency goal'). O se sini ia mautu e fesoasoani ia mautinoa e tamaiti ma aiga le nofoaga e mau ai le tamaitiiti i le lumana'i. E eseese ituaiga aiga mautu mo tamaiti ta'ito'atasi ona e faalagolago i ona mana'oga.

O le a galulue faatasi galue mataupu ma tamaiti, aiga, ma isi tagata e alolofa i le tamaitiiti mo le sini ia mautu. E auai tamaiti ma tagata talavou i le faiga o filifiliga. E galulue faatasi tagata uma.

## O ala aga'i i se aiga mautu

E eseese auala e maua ai se aiga saogalemu ma le alolofa. E ta'u ia mea o ala (pathways). O ala i le mautu:

### FAASAOINA O AIGA

O lona uiga o le tuu o se tamaitiiti i ona matua, aiga, poo tagata o aiga, pe afai e saogalemu.

### FAATAMAFAI LE SAISAITIA <sup>1</sup>

O le tulaga faaletulafono e avea ai se tamaitiiti ma tagata o se isi aiga i le olaga atoa.

### TOE FAAFOISIA

O lona uiga o le toe faafoi o le tamaitiiti e nofo i lona aiga pe afai ua saogalemu le alu i le aiga.

### TAUSI FANAU

O le tulaga faaletulafono e avea ai se tasi poo nisi e ese mai matua moni o le tamaitiiti e tausii se'i oo ina tagata matua.



### TAUSIGA FAAUMIUMI

O le faatulagaga lea e nofo ai se tamaitiiti i se tausiga faaumiumi (e.g. ma se fai tausiga faamatuafai poo se tasi o le aiga).

O le faasaoina ma le toe faafoisia o aiga o auala aupito moomia ia pe afai ae saogalemu. O le filifiliga o le ala e faalagolago i le tamaitiiti ma le mea e sili ona lelei mo ia.

<sup>1</sup> E le moomia le filifiliga o le faatamafai mo tamaiti Aperiti

## Tausi fanau

E faia e le Faamasinoga o Tamaiti se poloa'iga tausi fanau (guardianship order) pe afai ua manatu e le saogalemu le nofo o le tamaitiiti i ona matua. E faia foi poloa'iga tausi fanau pe afai ua maliliu uma matua. O poloa'iga tausi fanau e fesoasoani ia mautinoa ua iai se aiga saogalemu o le tamaitiiti, ma fesoota'i pea ma ona matua ma le aganuu.

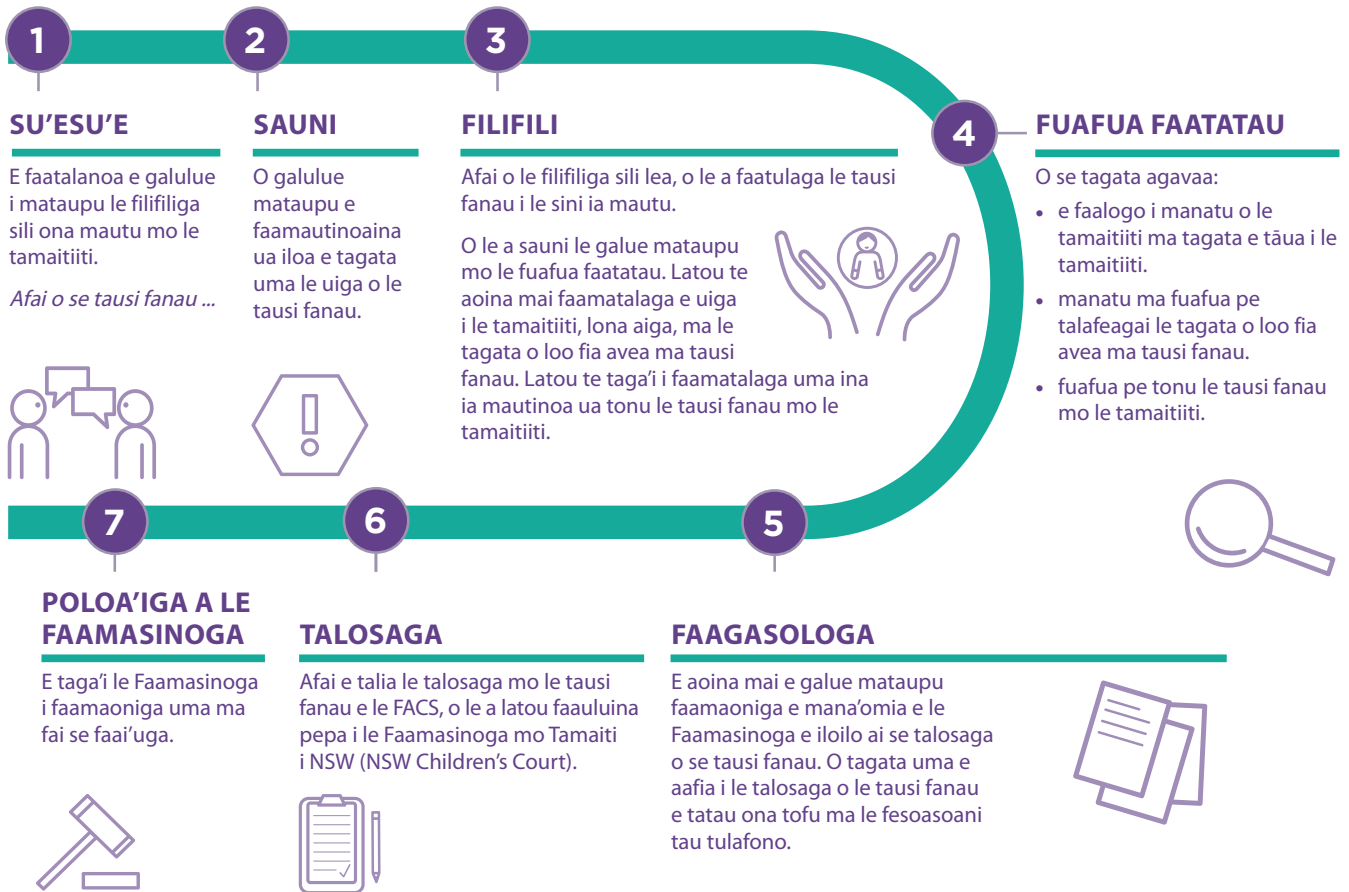
O le poloa'iga tausi fanau e tausi ai le tamaitiiti e se 'tausi fanau' ('guardian'). O le tausi fanau o se tagata e faia se nofoaga alofa ma le saogalemu mo le tamaitiiti se'i oo i le 18 tausaga. O le tausi fanau e iai sana mafutaga lelei ma le tamaitiiti poo se tagata talavou. E mafai ona fai se tagata o le aiga, se uo a le aiga, poo se isi sa tausia le tamaitiiti ma tausi fanau.

E fai e le tausi fanau filifiliga e uiga i vaega uma o le tausiga o le tamaitiiti e aofia ai le soifua maloloina ma le a'oga. E faamalasia

tausi fanau e faatulaga asiasiga a le tamaitiiti ma ona matua. E faamautinoa foi e le tausi fanau e auai le tamaitiiti i faatinoga ma mea e tutupu i la latou aganuu ma le vaipanoa.



## E faapenei ona tupu le tausi fanau



## Fesili ma fesoasoani

Mo soo se fesili e uiga i le mautu ma ona ala eseese, talanoa i se galue mataupu. E mafai ona avatu e tagata galulue mataupu ni fautuaga ma fesoasoani. Ua sauni i latou e lagolago i tamaiti, aiga ma fai tausiga.

Imeli [permanency.support@facs.nsw.gov.au](mailto:permanency.support@facs.nsw.gov.au)

Mo nisi faamatalaga e uiga i le Porokalame Fesoasoani ia Mautu (Permanency Support Program), asiasi i le [www.facs.nsw.gov.au/psp](http://www.facs.nsw.gov.au/psp)

Mo nisi faamatalaga e uiga i le tausi fanau, faamolemole valaau le **1300 623 416** poo le imeli [guardianshipinformation-NSWFACS@facs.nsw.gov.au](mailto:guardianshipinformation-NSWFACS@facs.nsw.gov.au)